



NOGAL

PRIVADA RESIDENCIAL

CONOCE LO NUEVO DE
PERISUR

EL BUEN VIVIR

TU HOGAR IDEAL NO ES SOLO UNA
UBICACIÓN, ES LA TRANQUILIDAD
DE SABER QUE ESTÁS RODEADO
DE GENTE COMO TÚ.

DISFRUTA DE UNA VIDA PLENA
EN PERISUR, AL SUR DE CULIACÁN.



Alberca



Casa club



Asadores



Cancha
de pádel

Mensualidades desde \$22,900



Más de 34 años
de experiencia

¿Qué nos respalda?

En **IMPULSA**, llevamos más de 3 décadas construyendo firmemente **lazos de confianza, compromiso, integridad** y **profesionalismo** con cada uno de nuestros clientes.

- **Más de 34 años de experiencia** construyendo hogares
- Más de **75 proyectos** construidos
- Más de **13,000 hogares felices** entregados
- **Sistema de Confianza Total**
- Trato **cercano y especializado**
- **Empresa Socialmente Responsable**
- **Great Place To Work en México.**
- **El mejor lugar para trabajar para mujeres.**





TE OFRECE EL
**SISTEMA DE
CONFIANZA
TOTAL**

Estamos comprometidos en cumplir nuestra promesa de calidad y servicio. Por tal motivo, desarrollamos el **Sistema de Confianza Total**, que en 5 pasos le permite a nuestros clientes vivir la experiencia única de participar en todos los procesos de la construcción de su nuevo hogar, asegurándoles una excelente inversión patrimonial.





TU VIDA EN
{ PLENITUD }


PERISUR
COMUNIDAD RESIDENCIAL

|  **impulsa**



NOGAL

PRIVADA RESIDENCIAL

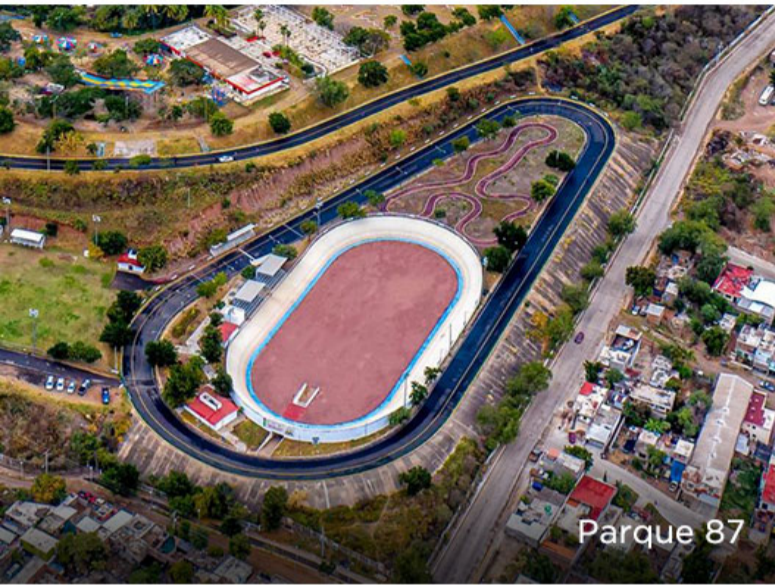
Un lugar para conectar con TU ENTORNO

Shopping · Diversión · Educación · Salud · Servicios

Una vida plena a tu alcance en un entorno con alta plusvalía,
rápidas vías de acceso, privado, acceso controlado 24 hrs.



📍 Puntos de interés





NOGAL

PRIVADA RESIDENCIAL



LOTIFICACIÓN



PERISUR

COMUNIDAD RESIDENCIAL



impulsa



PERISUR

COMUNIDAD RESIDENCIAL

MACROPROYECTO



NOGAL

PRIVADA RESIDENCIAL



NOGAL

PRIVADA RESIDENCIAL

Espacios de
VIDA



PERISUR

COMUNIDAD RESIDENCIAL



impulsa

Encuentra la plenitud **EN TU HOGAR.**



Acceso Controlado



Casa Club

**Imágenes con fines estrictamente ilustrativos para mostrar características generales del proyecto ofrecido y no constituyen una representación exacta de la realidad.*



Alberca



Asadores

**Imágenes con fines estrictamente ilustrativos para mostrar características generales del proyecto ofrecido y no constituyen una representación exacta de la realidad.*



Juegos Infantiles



Cancha de Pádel

**Imágenes con fines estrictamente ilustrativos para mostrar características generales del proyecto ofrecido y no constituyen una representación exacta de la realidad.*



NOGAL

PRIVADA RESIDENCIAL

Modelos
RESIDENCIALES



PERISUR

COMUNIDAD RESIDENCIAL



impulsa



Modelo FLORA

Un hogar para una vida plena

97 m²
DE CONSTRUCCIÓN

6.20 X 16.50 m
LOTE

Vivienda de 2 niveles

**Imagen de carácter ilustrativo, no representa exactamente la realidad.*



PLANTA BAJA



PLANTA ALTA



3 Recámaras



2 1/2 Baños



Pasillo lateral
de servicio



Sala, comedor
y cocina

- Cuarto de servicio
- Patio
- Estacionamiento para 2 autos

**Imágenes de carácter ilustrativo, no representan exactamente la realidad.*



Modelo SELVA

Un hogar de elegancia y modernidad

110 m²
DE CONSTRUCCIÓN

6.20 X 16.50 m
LOTE

Vivienda de 2 niveles

**Imagen de carácter ilustrativo, no representa exactamente la realidad.*



PLANTA BAJA



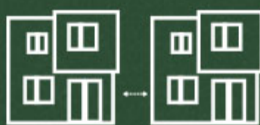
PLANTA ALTA



3 Recámaras



2 1/2 Baños



Pasillo lateral
de servicio



Sala, comedor
y cocina

- Patio
- Cuarto de lavado
- Estacionamiento para 2 autos

**Imágenes de carácter ilustrativo, no representan exactamente la realidad.*



Modelo AMAZONA

Amplitud para una vida en equilibrio

130 m²
DE CONSTRUCCIÓN

6.20 X 16.50 m
LOTE

Vivienda de 2 niveles

**Imagen de carácter ilustrativo, no representa exactamente la realidad.*



PLANTA BAJA



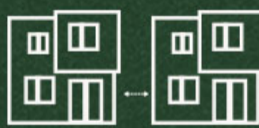
PLANTA ALTA



3 Recámaras



3 Baños completos



Pasillo lateral de servicio



Sala, comedor y cocina

- Patio
- Sala de TV/Estudio
- **Cochera semitechada para 2 autos**

- Recámara principal con clóset vestidor
- Cuarto de lavado

**Imágenes de carácter ilustrativo, no representan exactamente la realidad.*



Modelo BOSQUE

Un espacio diseñado para tu tranquilidad

145 m²
DE CONSTRUCCIÓN

6.20 X 16.50 m
LOTE

Vivienda de 2 niveles

**Imagen de carácter ilustrativo, no representa exactamente la realidad.*



PLANTA BAJA



PLANTA ALTA



3 Recámaras



3 1/2 Baños



Pasillo lateral
de servicio



Sala, comedor
y cocina

- Cochera techada para 2 autos
- Patio
- Cuarto de lavado

- Sala de TV/Estudio
- Recámara principal con clóset vestidor
- 3 baños, cada recámara con baño propio

**Imágenes de carácter ilustrativo, no representan exactamente la realidad.*



Modelo TUNDRA

Un espacio lleno de serenidad

167 m²
DE CONSTRUCCIÓN

6.20 X 16.50 m
LOTE

Vivienda de 3 niveles

**Imagen de carácter ilustrativo, no representa exactamente la realidad.*



*Ambientación en terraza es opcional

**Imagen de carácter ilustrativo, no representa exactamente la realidad.*



PLANTA BAJA



PLANTA ALTA



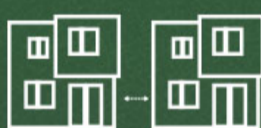
AZOTEA



3 Recámaras



3 1/2 Baños



Pasillo lateral
de servicio



Sala, comedor
y cocina

- Cochera techada para 2 autos
- Patio
- Área techada de servicio en azotea

- Balcón
- Recámara principal con clóset vestidor
- 3 baños, cada recámara con baño propio

**Imágenes de carácter ilustrativo, no representan exactamente la realidad.*



¿Puedes apartar
tu casa **y después**
dar el enganche?



NOGAL

PRIVADA RESIDENCIAL

¡SÍ!

puedes apartar tu casa desde

\$60,000

¡NO TE DESCAPITALICES!

**Tienes plazo para pagar tu
enganche a meses sin intereses,**

el plazo depende de la fecha de
entrega de la ubicación que elijas.



¿Qué tipo de
financiamiento
aceptamos?



NOGAL

PRIVADA RESIDENCIAL

Somos especialistas en **créditos hipotecarios** y de **instituciones crediticias** como:



Infonavit





NOGAL

PRIVADA RESIDENCIAL

Ahora que ya conoces más acerca de Nogal,
ven y descubre una vida plena.

¡Haz una cita hoy mismo!

**Nosotros te Impulsamos y ayudamos
a conseguir tu casa propia.**



PERISUR

COMUNIDAD RESIDENCIAL

Tenemos la casa que estás buscando
en impulsainmuebles.com.mx

  Impulsa Inmuebles